

# PINNACLE

Ruban lumineux COB 24 V  
de qualité professionnelle

TL210

## COUPER ET INSTALLER LE RUBAN COB 24V À L'AIDE DE CONNECTEURS

### IMPORTANT

Lire toutes les instructions pour assurer votre sécurité et une installation conforme.

### INFORMATIONS GÉNÉRALES

- Lisez et suivez les instructions de sécurité pour une installation conforme et pour éviter tout risque de choc électrique.
- Conservez ces instructions pour référence ultérieure.
- Il est recommandé de faire appel à un électricien pour tout branchement haute tension aux transformateurs (drivers) DEL de classe 2 et pour toute connexion des rubans lumineux DEL 24 V à basse tension.
- Tous les rubans lumineux TL360 24 V de la série Pinnacle sont pourvus de ruban adhésif double face VHB 3M. Ils sont conçus pour être installés sur des surfaces NON POREUSES uniquement.
- La surface d'installation doit être propre et sèche avant d'y appliquer le ruban lumineux.
- Pour une installation sur des surfaces poreuses, il est recommandé de sceller ces dernières afin d'assurer l'adhérence du ruban adhésif 3M.
- Une autre méthode d'installation sur des surfaces poreuses consiste à utiliser un ruban d'aluminium avant l'installation du ruban lumineux.

### ENTRETIEN

1. Avant de procéder à l'entretien, coupez le courant
2. Pour préserver le fini de ce produit, essuyez le luminaire régulièrement avec un linge doux.
3. N'utilisez pas de solvants chimiques puisqu'ils peuvent décolorer ou endommager le fini ou la lentille.

### AVANT D'INSTALLER

1. Lisez attentivement toutes les instructions avant d'installer ce produit.
2. Coupez le courant avant l'installation ou l'entretien de ce produit.

**Avant de couper et d'installer, assurez-vous d'avoir les accessoires appropriés pour votre modèle de ruban lumineux. Consultez les fiches techniques et/ou la feuille de matrice des accessoires de la série Pinnacle disponibles sur le site Web de NDR Lighting.**

## GUIDE D'INSTALLATION

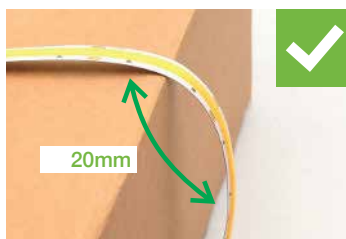
### ⚠ AVERTISSEMENT

Risque de choc électrique. Couper l'alimentation avant d'installer ou retirer.

## INSTALLATION DU RUBAN LUMINEUX COB 24 V



Gardez toujours le ruban enroulé sur la bobine pour éviter de tordre le ruban ou d'endommager les DEL.



Il est possible de passer des coins avec le ruban 24 V. Il est cependant recommandé de conserver une courbure supérieure à 0,8 po (20 mm) de diamètre. Plier le ruban lumineux sur le coin peut endommager les DEL ou le circuit imprimé.

## GUIDE D'INSTALLATION (SUITE)

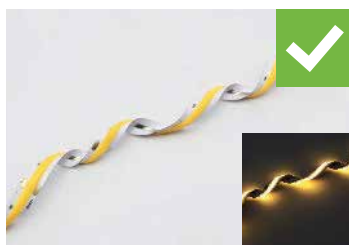
### ⚠ MISE EN GARDE

Risque d'électrocution. Mettez l'interrupteur hors tension avant de remplacer ou d'installer.

## INSTALLATION DU RUBAN LUMINEUX COB 24 V

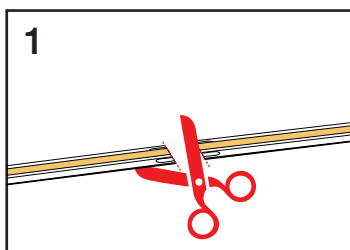


Veillez à maintenir le ruban lumineux 24 V le plus droit possible lors de l'installation.

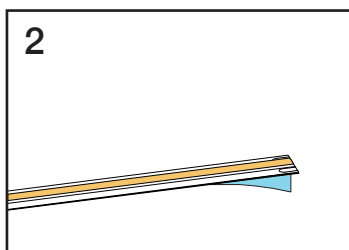


Le ruban COB possède un arrière plus résistant permettant de tordre le ruban sur un plus petit rayon que les autres modèles 24 V. Assurez-vous de maintenir en tout temps un rayon de torsion minimum de 0,8 po (20 mm).

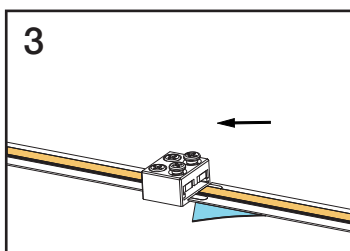
## COUPER ET CONNECTER LE RUBAN LUMINEUX COB 24 V



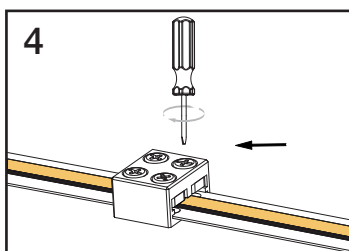
1  
Coupez toujours le ruban lumineux sur les points de découpe en cuivre identifiés.



2  
Retirez la protection de l'adhésif 3M sur la portion de ruban qui se trouvera à l'intérieur du connecteur.



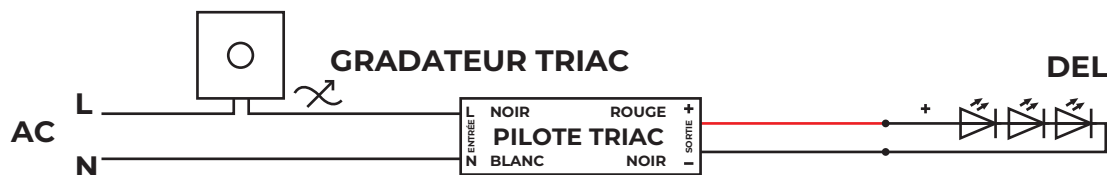
3  
Assurez-vous de respecter la polarité +/- sur les rubans que vous connectez.



4  
Pour les connecteurs ruban à fil, veillez à toujours brancher le côté (+) du ruban au fil rouge et le côté (-) du ruban au fil noir.

# PILOTE (DRIVER)

- Le ruban lumineux 24 V doit toujours être utilisé avec un pilote (driver) DEL de classe 2. Ne branchez jamais le ruban lumineux directement à une source d'alimentation à haute tension, sous peine d'endommager et de brûler les DEL.
- Pour une intensité réglable à 100 %, nous recommandons l'utilisation des pilotes (drivers) DEL de classe 2 de NDR (TLD24V-30W, TLD24V-60W ou TLD24V-96W).
- Référez-vous à la page de compatibilité entre les gradateurs et les pilotes (drivers) du ruban lumineux DEL 24 V sur [ndrlighting.com](http://ndrlighting.com) pour trouver le gradateur DEL adapté à votre installation.
- Les pilotes (drivers) DEL de NDR sont certifiés pour une tension d'entrée de 120-277 V et une tension de sortie de 24 V. Assurez-vous de brancher les fils de la source d'alimentation dans le côté entrée du pilote et les fils du ruban lumineux dans le côté sortie du pilote.



## Garantie Limitée

La garantie s'applique au produit à partir de la date d'achat d'origine pour une durée de cinq (5) ans contre les défauts de fabrication. Le propriétaire doit fournir une copie de la preuve d'achat d'origine. L'obligation du fabricant en vertu de cette garantie se limite à la réparation ou au remplacement du composant. Elle n'est en aucun cas liée au coût de la connexion, à l'installation des pièces de rechange ou au coût du transport. Pour toutes réclamations, contacter notre service clientèle au 1-855-739-8228 ou envoyer un courriel à [sales@ndrlighting.com](mailto:sales@ndrlighting.com)

## Informations de Sécurité Importantes

Avant d'installer le luminaire, examiner attentivement le manuel d'installation inclus. Vérifier que toutes les connexions sont bien serrées et correctes. Ce luminaire n'est pas réparable. Toute tentative de démontage de ce luminaire peut endommager le produit et annuler la garantie. Ce produit doit être installé conformément au code d'installation applicable par une personne familiarisée avec la construction et le fonctionnement du produit et les dangers associés. Si vous n'êtes pas sûr du câblage, de l'installation ou de l'entretien de ce luminaire, consulter un électricien qualifié ou un inspecteur électrique local, et vérifier le code électrique local.

**AVERTISSEMENT :** Risque de choc électrique. Couper l'alimentation principale au fusible ou au disjoncteur avant de câbler le luminaire à l'alimentation électrique.

**ATTENTION :** Risque de blessure. Certaines parties de ce luminaire peuvent avoir des bords tranchants. Pour éviter les coupures et les éraflures, porter des gants lors de la manipulation des pièces. Tenir compte des petites pièces et détruire l'emballage, car cela peut être dangereux pour les enfants.

**ATTENTION :** Risque d'incendie. Utiliser uniquement sur des circuits de 120 à 277 volts à 60 Hz. Les produits de ruban lumineux sont compatibles avec les gradateurs LED.