

PINNACLE

Ruban lumineux DEL
Neonflex RGBW

TL150

SECTION ET INSTALLATION DES CONNECTEURS RGBW NEONFLEX

IMPORTANT

Lire toutes les instructions pour assurer votre sécurité et une installation conforme.

INFORMATION GÉNÉRALE

S'assurer que toutes les connexions sont bien scellées.

Remarque : Certaines connexions doivent être scellées à l'aide d'un scellant/adhésif silicone imperméable, qui n'est pas fourni. Doit être acheté dans une quincaillerie locale.

Le ruban lumineux modèle TL150 pour emplacement humide doit être installé en utilisant les attaches de montage spécifiées. S'assurer de ne pas endommager le revêtement protecteur en silicone lors de l'installation.

Doit être installé uniquement avec une alimentation de 24V DC (vendue séparément). Il est recommandé d'utiliser avec la série de transformateurs de la série Pinnacle (TLD24V-30W, TLD24V-60W, TLD24V-96W, TLD24V-192W ou TLD24V-288W).

Lire et suivre les instructions pour éviter les chocs électriques et obtenir une installation appropriée.

Conserver ces instructions pour référence future.

Il est recommandé de consulter votre électricien pour tous les câblages haute tension vers les transformateurs de classe 2 DEL et la connexion de tous les rubans lumineux DEL basse tension de 24V.

La surface d'installation doit être propre et sèche avant l'application du ruban lumineux.

ENTRETIEN

1. S'assurer que l'alimentation est déconnectée avant toute intervention.
2. Pour préserver l'aspect de ce produit, essuyer périodiquement avec un chiffon doux.
3. Ne pas utiliser de solvants chimiques agressifs car cela pourrait décolorer ou endommager la finition du produit.

AVANT L'INSTALLATION

1. Lire attentivement ces instructions avant de tenter d'installer ce produit.
2. Débrancher l'alimentation électrique avant d'installer ou de procéder à l'entretien de n'importe quelle partie de ce luminaire.

GUIDE D'INSTALLATION

AVERTISSEMENT

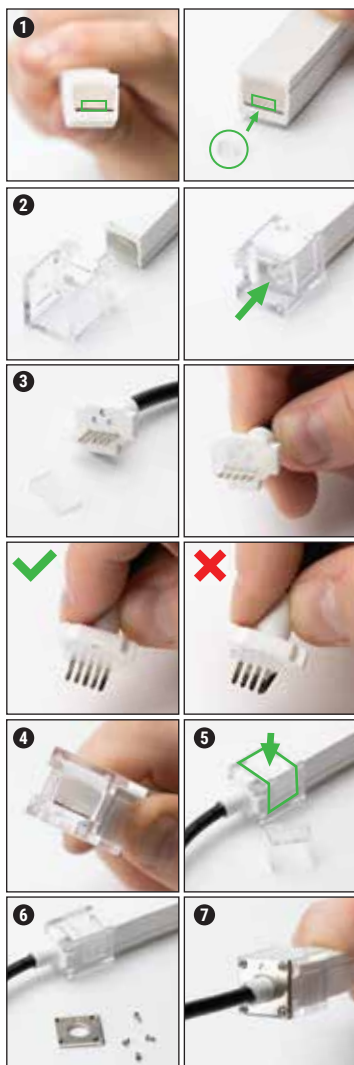
Risque de choc électrique. Couper l'alimentation avant d'installer ou retirer.

SECTION ET INSTALLATION DES CONNECTEURS RGBW NEONFLEX



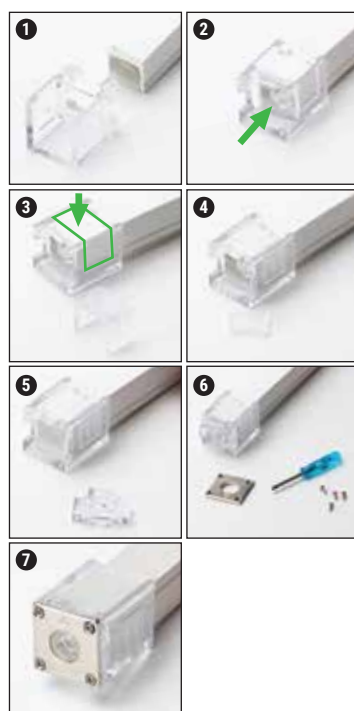
SECTIONNER LE RUBAN LUMINEUX TL150

- 1 S'assurer de ne jamais alimenter le ruban lumineux TL150 Neonflex alors qu'il est encore sur la bobine. Alimenter le ruban lumineux alors qu'il est encore sur la bobine peut provoquer une surchauffe et endommager le produit.
- 2 Retirer la bobine de ruban lumineux de l'emballage et inspecter le produit pour s'assurer qu'il n'y a aucun dommage ou défaut.
- 3 Mesurer le ruban lumineux à la longueur souhaitée et le couper au point de coupe le plus proche. À l'aide d'un couteau utilitaire tranchant, couper doucement le ruban lumineux TL150. S'assurer de couper directement sur le point de coupe marqué en bas du ruban lumineux. *Ne pas utiliser de ciseaux ou de cisailles pour couper le ruban lumineux TL150.
- 4 Toutes les coupes doivent être scellées à l'aide des embouts de terminaison TL150, du câble de liaison ou des connecteurs de câble.



CONNECTER LES CONNECTEURS OU JOINTEURS TL150

- ❶ Insérer le bouchon en caoutchouc dans l'espace vide au-dessus de la carte FPC pour sceller l'ouverture. Le côté du bouchon en caoutchouc avec le trou rond fait face à l'extrémité coupée du ruban lumineux.
- ❷ Glisser le cube transparent fendu à l'extrémité du ruban lumineux Neonflex avec la partie échancrée à l'arrière du ruban lumineux.
- ❸ Faire glisser le joint en silicone sur les broches du câble et s'assurer de placer le joint dans la bonne orientation. À cette étape, s'assurer que les broches du connecteur ne se chevauchent pas et sont bien droites.
- ❹ Insérer les broches du câble dans le ruban lumineux TL150. **IMPORTANT : les broches du câble doivent être insérées entre l'arrière de la carte FPC et la plaque de support en silicone.** Pour ce faire, fléchir le revêtement du ruban Neonflex en utilisant le pouce comme indiqué dans l'image ci-dessous, et faire glisser les broches du câble derrière la carte FPC. Ne pas insérer les broches sur le dessus de la carte DEL car cela peut endommager la carte FPC. Faire attention à ne pas endommager les broches du câble lors de l'insertion du connecteur. S'assurer que les câbles restent droits.
- ❺ Insérer l'attache de tension transparente dans le cube transparent à l'arrière du connecteur du ruban lumineux TL150. S'assurer d'aligner l'échancrure avec l'échancrure.
- ❻ Faire glisser la plaque métallique à travers le câble en veillant à ce que les trous fraisés pointent loin du ruban lumineux. Le côté avec le triangle s'aligne avec le côté avant du ruban lumineux DEL. Remarque : avant de fixer le connecteur, effectuer un test rapide pour allumer la lumière afin de vérifier que toutes les connexions et la polarité sont corrects.
- ❼ Fixer la plaque métallique à l'aide des 4 vis fournies. S'assurer d'un joint étanche sur tous les points de vis.



CONNECTER LES EMBOUTS DE TERMINAISON TL150

- ❶ Insérer le bouchon en caoutchouc dans l'espace vide au-dessus de la carte FPC pour sceller l'ouverture. Le côté du bouchon en caoutchouc avec le trou rond doit être dirigé vers l'extrémité coupée du ruban lumineux.
- ❷ Faire glisser le cube transparent fendu à l'extrémité du ruban lumineux Neonflex avec la partie échancrée à l'arrière du ruban lumineux.
- ❸ Insérer l'attache de tension transparente dans le cube transparent à l'arrière du connecteur du ruban lumineux TL150. S'assurer d'aligner l'échancrure avec l'échancrure.
- ❹ Insérer le joint en silicone dans le cube transparent fendu sur l'extrémité coupée exposée du ruban lumineux TL150.
- ❺ Placer le bloc d'embout transparent sur le connecteur avec la surface plate orientée vers l'extrémité coupée du ruban lumineux.
- ❻ Placer la plaque métallique sur l'embout avec le triangle orienté vers le côté avant du ruban lumineux TL150.
- ❼ Fixer la plaque métallique à l'aide des 4 vis fournies. S'assurer d'un joint étanche sur tous les points de vis.

TRANSFORMATEURS

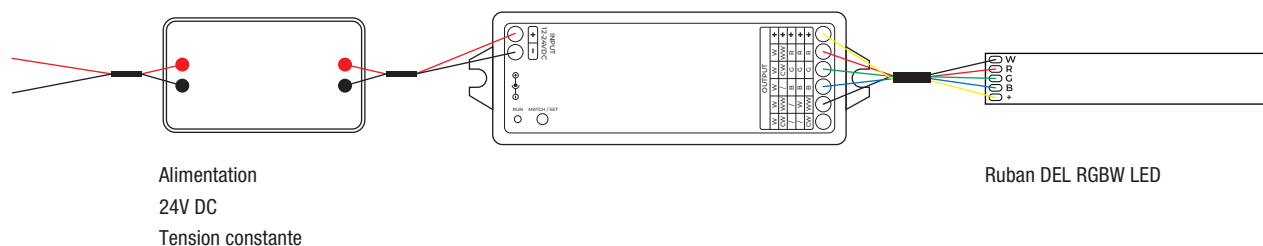
Le ruban lumineux 24V doit toujours être utilisé en conjonction avec un transformateur DEL de Classe 2 homologué. Ne jamais connecter le ruban lumineux directement à une alimentation haute tension. Contourner le transformateur endommagera et grillera les DEL.

Pour une gamme complète de gradation, nous recommandons d'utiliser les transformateurs DEL de Classe 2 NDR LIGHTING (TLD24V-30W, TLD24V-60W, TLD24V-96W, TLD24V-192W ou TLD24V-288W).

S'assurer de consulter la page de compatibilité des gradateurs de transformateurs DEL 24V sur ndrlighting.com pour trouver le gradateur DEL le mieux adapté à l'installation.

Les transformateurs DEL NDR LIGHTING sont homologués pour une entrée de 120-277V / sortie de 24V. S'assurer de connecter les fils de la source d'alimentation au côté d'entrée du transformateur et les fils du ruban lumineux au côté de sortie du transformateur.

Lors de l'installation dans un endroit humide, s'assurer d'utiliser des connecteurs d'entrée d'air notés appropriés. L'utilisation de connecteurs inappropriés peut endommager le compartiment de câblage et/ou les DEL sur le ruban lumineux.



Garantie Limitée

La garantie s'applique au produit à partir de la date d'achat d'origine pour une durée de cinq (5) ans contre les défauts de fabrication. Le propriétaire doit fournir une copie de la preuve d'achat d'origine. L'obligation du fabricant en vertu de cette garantie se limite à la réparation ou au remplacement du composant. Elle n'est en aucun cas liée au coût de la connexion, à l'installation des pièces de rechange ou au coût du transport. Pour toutes réclamations, contacter notre service clientèle au 1-855-739-8228 ou envoyer un courriel à sales@ndrlighting.com

Informations de Sécurité Importantes

Avant d'installer le luminaire, examiner attentivement le manuel d'installation inclus. Vérifier que toutes les connexions sont bien serrées et correctes. Ce luminaire n'est pas réparable. Toute tentative de démontage de ce luminaire peut endommager le produit et annuler la garantie. Ce produit doit être installé conformément au code d'installation applicable par une personne familiarisée avec la construction et le fonctionnement du produit et les dangers associés. Si vous n'êtes pas sûr du câblage, de l'installation ou de l'entretien de ce luminaire, consulter un électricien qualifié ou un inspecteur électrique local, et vérifier le code électrique local.

AVERTISSEMENT : Risque de choc électrique. Couper l'alimentation principale au fusible ou au disjoncteur avant de câbler le luminaire à l'alimentation électrique.

ATTENTION : Risque de blessure. Certaines parties de ce luminaire peuvent avoir des bords tranchants. Pour éviter les coupures et les éraflures, porter des gants lors de la manipulation des pièces. Tenir compte des petites pièces et détruire l'emballage, car cela peut être dangereux pour les enfants.

ATTENTION : Risque d'incendie. Utiliser uniquement sur des circuits de 120 à 277 volts à 60 Hz. Les produits de ruban lumineux sont compatibles avec les gradateurs LED.