

FIXTURE INSTALLATION | INSTALLATION DU LUMINAIRE

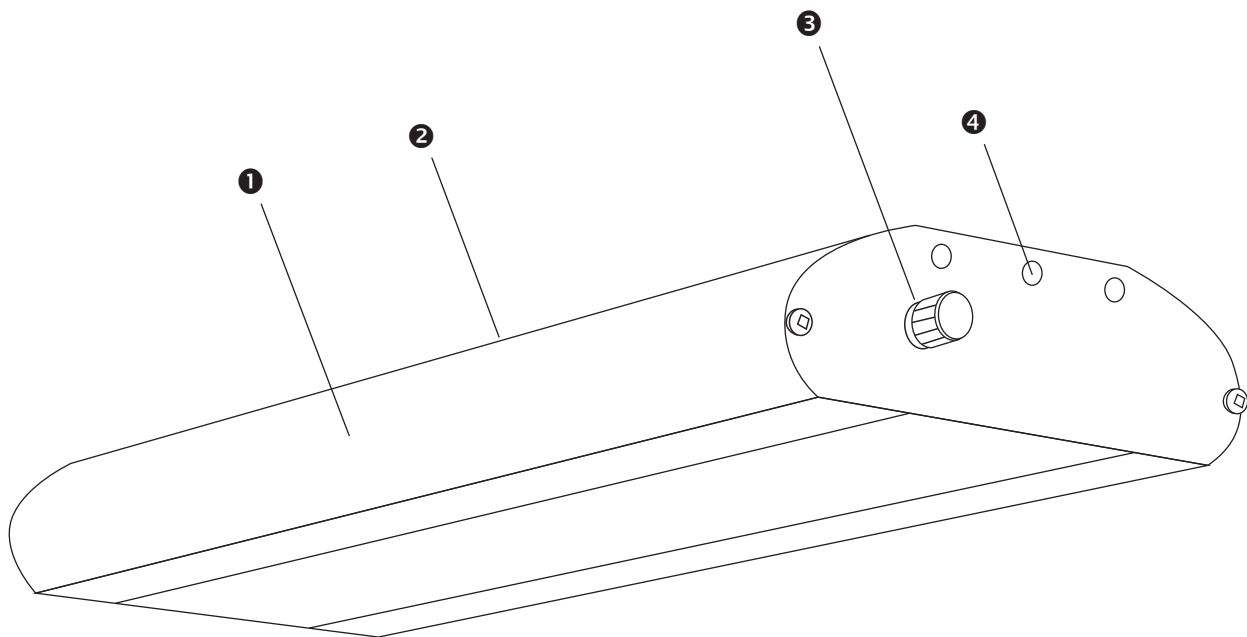
**UNIVERSAL HIGH BAY
UNIVERSEL LUMINAIRE
GRANDE HAUTEUR**

**LED
DEL**

HB165

IMPORTANT

Read all instructions in order to ensure safety and proper installation.
Lisez toutes les instructions afin d'assurer une installation sécuritaire.



PARTS LIST | LISTE DES PIÈCES

- ❶ Fixture Housing | Boîtier du luminaire
- ❷ LED Driver | Transformateur (driver) DEL
- ❸ 10-Step Adjustable Knob
Bouton de réglage 10 positions
- ❹ Installation Hook Holes
Trous pour crochet d'installation

MAINTENANCE & CARE | ENTRETIEN

1. Ensure that the power is disconnected prior to servicing.

Avant de procéder à l'entretien, coupez le courant.

2. To keep the finish of this product, wipe with soft cloth periodically.

Pour préserver le fini de ce produit, essuyez le luminaire périodiquement avec un linge doux.

3. Do not use harsh chemical solvents as it may discolour or damage the finish or lens.

N'utilisez pas de solvants chimiques puisqu'ils peuvent décolorer ou endommager le fini ou la lentille.

BEFORE INSTALLATION | AVANT D'INSTALLER

1. Read these instructions carefully before attempting to install this product.

Lisez attentivement toutes les instructions avant d'installer ce produit.

2. Disconnect electrical power before installing or servicing any part of this fixture.

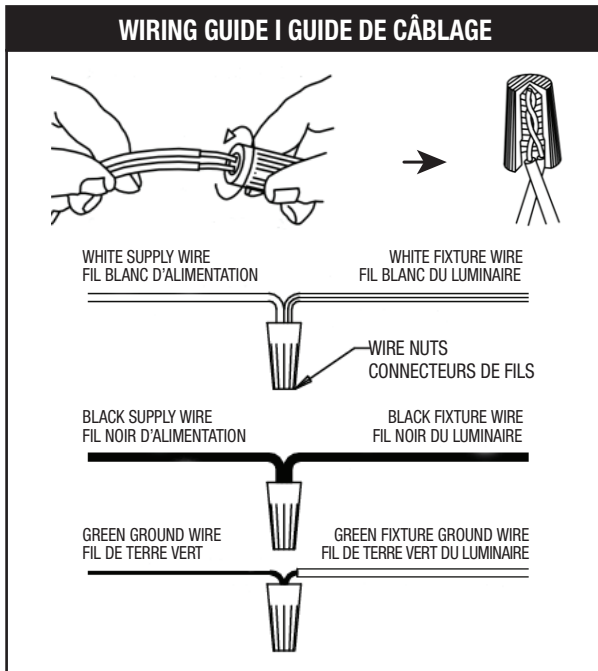
Coupez le courant avant l'installation ou l'entretien de ce produit.

INSTALLATION GUIDE

⚠ WARNING

Risk of electric shock. Turn OFF power before installation or removal.

1. Carefully unpack and inspect the fixture while removing from the packaging.
2. In breaker box, turn off the circuit where the installation will occur. Do not rely on the wall switch to cut power.
3. Install the fixture using the appropriate accessories (Hanging chains, S-Hook or A-Hooks, etc.). There are 3 holes on each end cap that you can use to hang the fixture.
4. Make the wiring connections per the wiring guide below. Ensure all connections are tight and secure.
5. Select your desired lumen output using the 10-step adjustable knob. Refer to the "Lumen Output Chart" below for desired setting. Indicate on the "Maintenance Label" selected lumen output setting and date.
6. Turn the power back on and ensure all wiring connections are well done and fixture is working as intended.



Limited Warranty

The warranty applies to the product from the original date of purchase for five (5) years against manufacturing defects. The owner must provide a copy of the original proof of purchase. The manufacturer's obligation under this warranty is limited to repairing or replacing the component. It is not related in any way to the cost of the connection, the installation of the replacement parts or cost of transport. For all claims, please contact our customer service department at 1-855-739-8228 or e-mail us at sales@ndrelectric.com

Important Safety Information

Before installing your light fixture, thoroughly review enclosed installation manual. Check all connections to be sure they are tight and correct. This fixture is not serviceable. Any attempt to disassemble this fixture may cause damage to the product and will void warranty.

This product must be installed in accordance with the applicable installation code by a person familiar with the construction and operation of the product and the hazards involved. If you are unsure about the wiring, installation, or maintenance of this fixture, consult a qualified electrician or local electrical inspector, and check your local electrical code.

WARNING: Risk of electrical shock. Turn off the main power at fuse or circuit breaker before wiring the fixture to the power supply.

CAUTION: Risk of injury. Some parts of this fixture may have sharp edges. To prevent cuts and scrapes, wear gloves when handling the parts. Account for small parts and destroy packing material, as these may be hazardous to children.

CAUTION: Risk of fire. For use on 120V, 277V and 347V volt 60Hz circuits.

This light fixture is not compatible for use with dimmers.

GUIDE D'INSTALLATION

⚠ MISE EN GARDE

Risque d'électrocution. Mettez l'interrupteur hors tension avant de remplacer ou d'installer.

1. Retirez le luminaire de l'emballage et vérifiez-le.
2. Dans la boîte des disjoncteurs, coupez le circuit de l'endroit prévu pour l'installation. Il ne suffit pas de couper l'alimentation électrique avec l'interrupteur.
3. Installez le luminaire au moyen des accessoires appropriés (chaînes de suspension, crochet en "S" ou crochets en "A", etc.). Vous pouvez utiliser les 3 trous localisés à chaque embout pour suspendre le luminaire.
4. Effectuez les raccordements en suivant le guide de câblage ci-dessous. Assurez-vous que toutes les connexions sont bien serrées et sécurisées.
5. Choisissez le rendement lumineux désiré grâce au bouton de réglage à 10 positions. Consultez le « Tableau de rendement lumineux » ci-dessous pour déterminer le réglage. Inscrivez le réglage du rendement lumineux choisi et la date sur « L'Étiquette d'entretien ».
6. Rétablissez le courant et assurez-vous que le branchement a été effectué correctement et que le luminaire fonctionne comme prévu.

ADJUSTABLE KNOB SETTINGS | POSITIONS DU BOUTON DE RÉGLAGE

POSITION	RELATIVE POWER PUISSANCE RELATIVE (APPROX.)	RELATIVE LUMENS LUMENS RELATIFS (APPROX.)
0	0 W	0 LM
1	8 W	1,250 LM
2	26 W	4,500 LM
3	48 W	8,000 LM
4	66 W	11,250 LM
5	84 W	14,000 LM
6	104 W	17,000 LM
7	122 W	19,500 LM
8	146 W	22,750 LM
9	160 W	24,500 LM
10	165 W	25,000 LM

Garantie limitée

Cette garantie limitée s'applique pour une période de cinq (5) ans suivant la date d'achat par l'acheteur original contre tout défaut de fabrication. Une copie de la facture originale sera exigée. L'obligation du fabricant se limite à la réparation ou au remplacement de l'unité. Cette garantie ne s'applique pas aux frais d'installation ni aux frais de transport. Pour toute réclamation, veuillez contacter notre département de service à la clientèle au 1-855-739-8228 ou par courriel à l'adresse suivante : ventes@ndrelectric.com

Informations de sécurité importantes

Avant d'installer ce produit, lisez attentivement le manuel d'installation ci-joint. Vérifiez que toutes les connexions sont correctes et sécurisées. Ce luminaire ne peut pas être réparé. N'essayez pas de le démonter, car cela peut endommager le luminaire et la garantie ne sera plus valide.

Ce produit doit être installé conformément aux normes d'installation en vigueur par une personne qui connaît bien le produit et son fonctionnement ainsi que les risques inhérents. Si vous avez des doutes quant au câblage, à l'installation ou à l'entretien de ce luminaire, consultez un électricien qualifié ou un inspecteur en électricité et vérifiez la conformité au code de l'électricité local.

AVERTISSEMENT: Risque de choc électrique. Coupez le courant au niveau du fusible ou du disjoncteur avant de connecter le luminaire à l'alimentation électrique.

ATTENTION: Risque de blessure. Certaines composantes peuvent avoir des bords coupants. Pour éviter toute blessure, portez des gants lors de la manipulation des composantes. Faites attention aux petites pièces et jetez tous les matériaux d'emballage, puisqu'ils peuvent être dangereux pour les enfants.

ATTENTION: Risque d'incendie. Pour une utilisation sur des circuits de 120 V, 277 V et 347 V, 60 Hz. Ce luminaire DEL n'est pas compatible avec les gradateurs.