



ÉCLAIRAGE ENCASTRÉ

SOLUTIONS D'ÉCLAIRAGE ENCASTRÉ



RÉSIDENTIEL | COMMERCIAL



Convient aux ampoules
GU10, de type DEL ou
halogène.



GARNITURES 3.0" – GU10

TR1424

GARNITURE DIRECTIONNELLE GU10



Finis disponibles: Blanc, Laiton Antique, Bronze Huilé, Chrome et Chrome Satiné.

TR1430

GARNITURE MOULÉE SOUS PRESSION GU10



Finis disponibles: Blanc et Chrome Satiné.

GARNITURES 3" – GU10

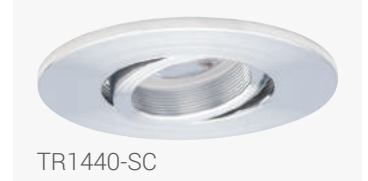
TR1440

GARNITURE DIRECTIONNELLE MOULÉE SOUS PRESSION



TR1440-WH

Finis disponibles: Blanc et Chrome Satiné.



TR1440-SC

TR1410

GARNITURE PROFONDE DIRECTIONNELLE



TR1410-WH-WH

Finis disponibles: Blanc et Chrome Satiné.



TR1410-SC-SAA

TR1475

GARNITURE DIRECTIONNELLE CARRÉE



TR1475-WH

Finis disponibles: Blanc et Chrome Satiné.



TR1475-SC





Convient aux ampoules GU10, MR16, PAR16
et PAR20, de type DEL ou halogène.

4.25"

TR1530

GARNITURE DIRECTIONNELLE GU10/MR16/PAR16



TR1530-WH



TR1530-ORB



TR1530-BK



TR1530-SC



TR1530-AB

Finis disponibles: Blanc, Bronze Huilé, Noir, Chrome Satiné et Laiton Antique.

TR1510

GARNITURE EN RETRAIT GU10/MR16/PAR16



TR1510-WH-WH



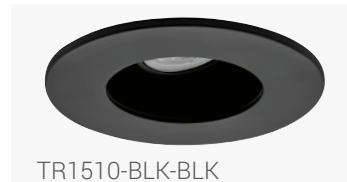
TR1510-WH-CHR



TR1510-SC-BLK



TR1510-SC-SAA



TR1510-BLK-BLK

Finis disponibles: Blanc (avec déflecteur Blanc ou Chrome), Chrome Satiné (avec déflecteur Aluminium Satiné ou Noir) et Noir (avec déflecteur Noir).

TR1515

GARNITURE PROFONDE EN RETRAIT GU10/MR16/PAR16



TR1515-WH-WH



TR1515-WH-CHR



TR1515-SC-SAA



TR1515-WH-BLKAZ

Finis disponibles: Blanc (avec déflecteur Chrome, Noir ou Blanc) et Chrome Satiné (avec déflecteur Aluminium Satiné).



GARNITURES 4,25" – GU10/MR16/PAR16

TR1565

GARNITURE AVEC OUVERTURE EN FENTE GU10/MR16/PAR16



TR1565-WH



TR1565-SC

Finis disponibles: Blanc et Chrome Satiné.

TR1575

GARNITURE DIRECTIONNELLE CARRÉE GU10/MR16/PAR16



TR1575-WH-WH



TR1575-SC-BLK

Finis disponibles: Blanc et Chrome Satiné.

GARNITURES 4,25" – GU10/MR16/PAR16

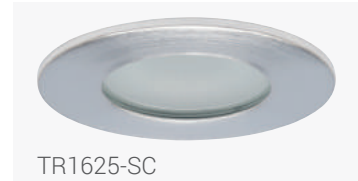
TR1625

GARNITURE DE DOUCHE GU10/MR16/PAR16



TR1625-WH

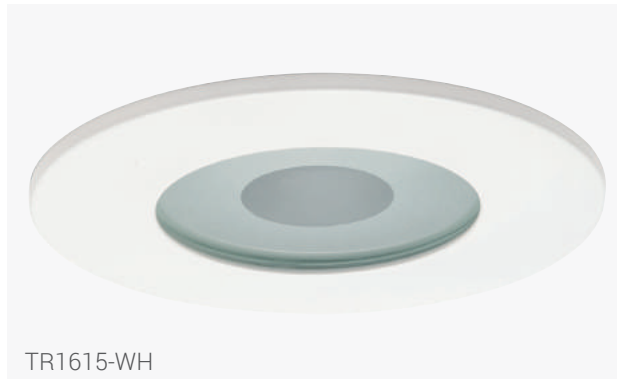
Finis disponibles: Blanc et Chrome Satiné.



TR1625-SC

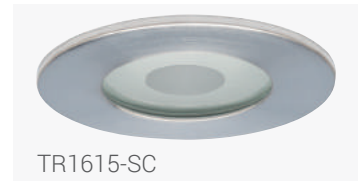
TR1615

GARNITURE DE DOUCHE GU10/MR16/PAR16



TR1615-WH

Finis disponibles: Blanc et Chrome Satiné.



TR1615-SC

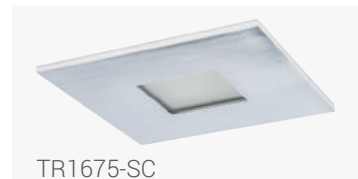
TR1675

GARNITURE DE DOUCHE CARRÉE GU10/MR16/PAR16



TR1675-WH

Finis disponibles: Blanc et Chrome Satiné.



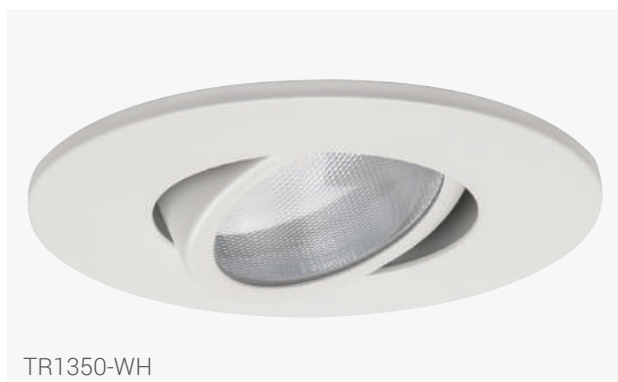
TR1675-SC



GARNITURES 4,25" – PAR20

TR1350

GARNITURE DIRECTIONNELLE PAR20



TR1350-WH



TR1350-ORB



TR1350-BLK



TR1350-SC



TR1350-AB

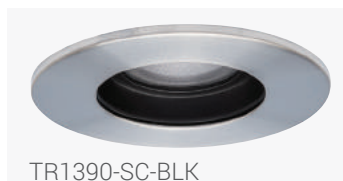
Finis disponibles: Blanc, Bronze Huilé, Noir, Chrome Satiné et Laiton Antique.

TR1390

GARNITURE EN RETRAIT PAR20



TR1390-WH-WH



TR1390-SC-BLK



TR1390-SC-SAA

Finis disponibles: Blanc (avec déflecteur Blanc) et Chrome Satiné (avec déflecteur Noir ou Aluminium Satiné).

TR1310

GARNITURE PROFONDE DIRECTIONNELLE PAR20



TR1310-WH-WH



TR1310-WH-CHR



TR1310-SC-SAA



TR1310-WH-BLKAZ

Finis disponibles : Blanc (avec déflecteur Chrome, Noir ou Blanc) et Chrome Satiné (avec déflecteur Aluminium Satiné).

TR1360

GARNITURE RÉFLECTEUR R20/PAR20



TR1360-WH-WH

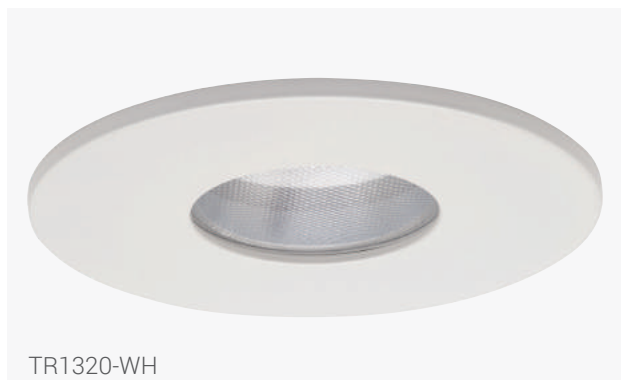


TR1360-WH-CHR

Finis disponibles: Blanc (avec déflecteur Blanc ou Chrome Satiné).

TR1320

GARNITURE FIXE PAR20



TR1320-WH



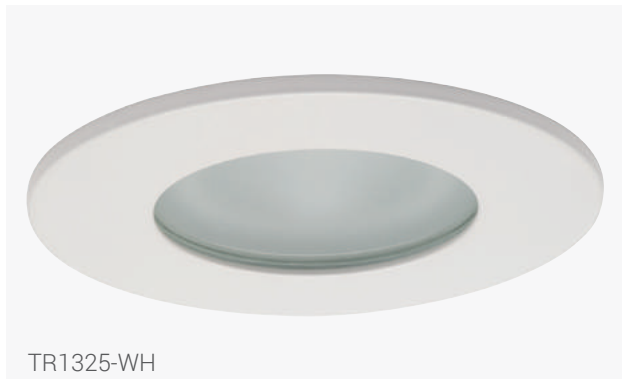
TR1320-SC

Finis disponibles: Blanc et Chrome Satiné.

GARNITURES 4,25" – PAR20

TR1325

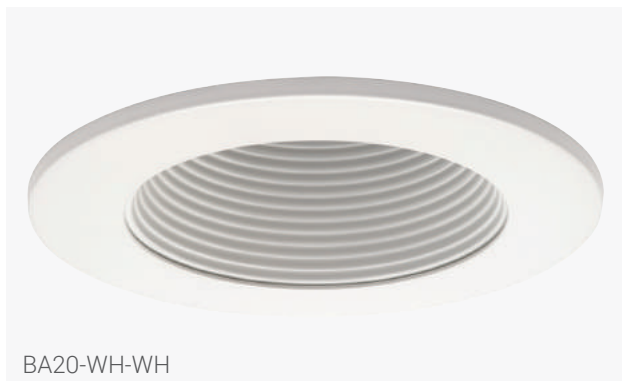
GARNITURE DE DOUCHE PAR20



Finis disponibles: Blanc et Chrome Satiné (avec verre givré).

BA20

GARNITURE DÉFLECTEUR R20/PAR20



Finis disponibles: Blanc (avec déflecteur Blanc, Noir ou Chrome Satiné) et Noir (avec déflecteur Noir).
Aussi disponible en qualité marine (BA20-OTDAL-WH-WH ou BA20-OTDAL-BLK-BLK).

TR1375

GARNITURE CARRÉE DIRECTIONNELLE



Finis disponibles: Blanc et Chrome Satiné.





5

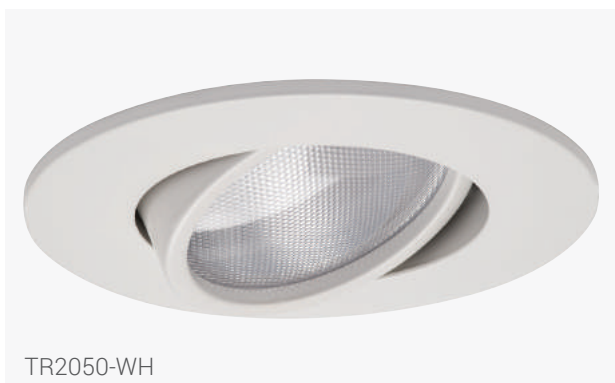
Convient aux ampoules PAR30/BR30, PAR20/R20 et A19, de type DEL ou halogène.



GARNITURES 5" – PAR30

TR2050

GARNITURE DIRECTIONNELLE PAR30



TR2050-WH

Finis disponibles: Blanc et Chrome Satiné.



TR2050-SC

TR2040

GARNITURE GLOBE DIRECTIONNELLE PAR30



TR2040-WH

Finis disponible: Blanc.



GARNITURES 5" – PAR30/BR30

BA50

GARNITURE DÉFLECTEUR PAR30/BR30

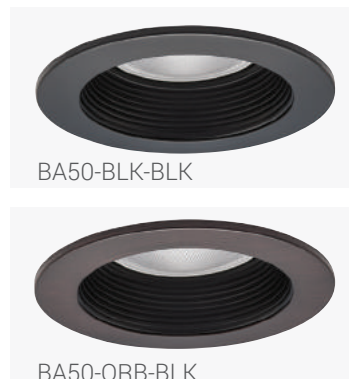


BA50-WH-WH



BA20-WH-BLK

BA50-WH-CHR



BA50-BLK-BLK

BA50-ORB-BLK

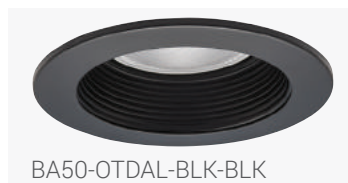
Finis disponibles: Blanc (avec déflecteur Blanc, Noir ou Chrome), Noir (avec déflecteur Noir) et Bronze Huilé (avec déflecteur Noir).

BA50-OTDAL

GARNITURE DÉFLECTEUR PAR30/BR30 – QUALITÉ MARINE



BA50-OTDAL-WH-WH



BA50-OTDAL-BLK-BLK

Finis disponibles : Blanc (avec déflecteur Blanc) et Noir (avec déflecteur Noir).

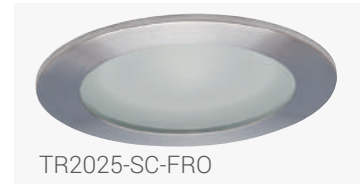
GARNITURES 5" – PAR30, R20/PAR20, A19

TR2025

GARNITURE DE DOUCHE AVEC VERRE GIVRÉ PAR30



TR2025-WH-FRO



TR2025-SC-FRO

Finis disponibles: Blanc et Chrome Satiné (avec verre givré).

TR2125

GARNITURE DE DOUCHE AVEC VERRE DE FRESNEL PAR30



TR2125-WH



TR2125-SC

Finis disponibles: Blanc et Chrome Satiné (avec verre de Fresnel).

TR2225

GARNITURE DE DOUCHE AVEC VERRE GIVRÉ EN DÔME PAR30, R20/PAR20 OU A19



TR2225-WH



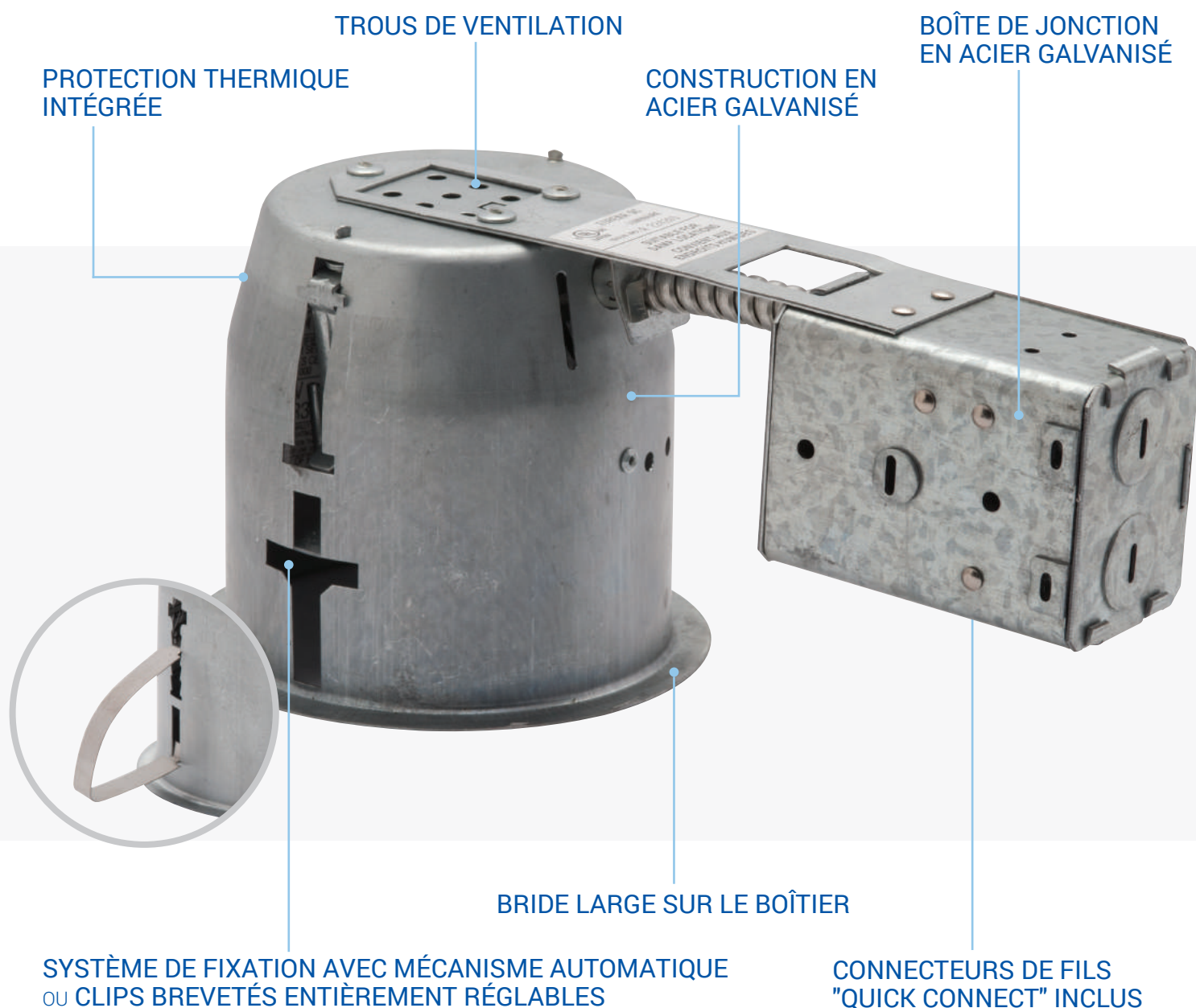
TR2225-SC

Finis disponibles: Blanc et Chrome Satiné.

BOÎTIERS

* TOUS LES BOÎTIERS SONT CERTIFIÉS CSA 

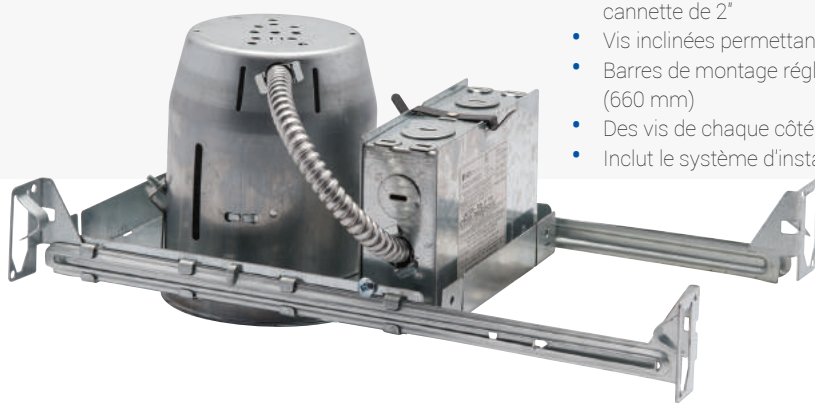
RÉNOVATEUR



Boîtiers disponibles en: 3,0", 4,25" et 5,0"
GU10, E26 (PAR), ou MR16



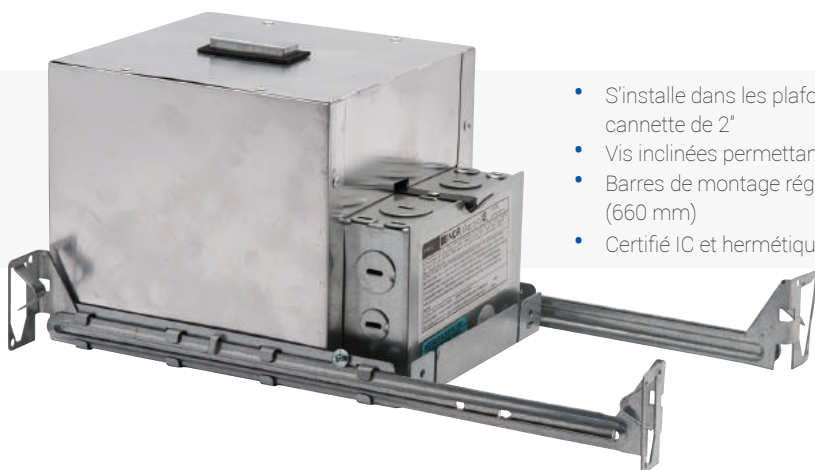
NOUVELLE CONSTRUCTION



- S'installe dans les plafonds d'une épaisseur maximale de 1,5", avec l'option de descendre la cannette de 2"
- Vis inclinées permettant un ajustement rapide et facile du boîtier
- Barres de montage réglables incluses, permettant une fixation entre 13" (320 mm) et 26" (660 mm)
- Des vis de chaque côté du boîtier permettent la fixation des barres de montage
- Inclut le système d'installation pour les plafonds suspendus (T-Bar)

Disponible en: 3,0", 4,25" et 5,0"
GU10, E26 (PAR), ou MR16

I.C.



- S'installe dans les plafonds d'une épaisseur maximale de 1,5", avec l'option descendre la cannette de 2"
- Vis inclinées permettant un ajustement rapide et facile du boîtier
- Barres de montage réglables incluses, permettant une fixation entre 13" (320 mm) et 26" (660 mm)
- Certifié IC et hermétique

Disponible en: 4,25" et 5,0"
GU10, E26 (PAR), ou MR16

ENSEMBLES DEL

KRS1530 – ENSEMBLE DEL PAR16



KRS1530-SC
KRS1530-WH

KRS1350 – ENSEMBLE DEL PAR20



KRS1350-WH
KRS1350-CH

Finis disponibles: Blanc et Chrome Satiné

L'ENSEMBLE COMPREND:



GARNITURE
DIRECTIONNELLE 4,25"
(PAR16 OU PAR20)

BOÎTIER RÉNOVATEUR
4,25" IC ET HERMÉTIQUE

AMPOULE DEL ENERGY
STAR (PAR16 OU PAR20)



INTENSITÉ RÉGLABLE

DONNÉES TECHNIQUES

- Acier galvanisé
- Ampoule DEL certifiée UL et Energy Star, entièrement réglable
- Protection thermique et connecteurs de fils "Quick Connect" intégrés
- Comprend une bande de style CVAC pour recouvrir les clips de montage après l'installation et assurer une étanchéité à l'air



GARNITURES



- Gamme complète de garnitures disponibles pour les ampoules GU10, PAR20, PAR30/BR30 et MR16
- Les attaches de garniture permettent une fixation serrée entre la garniture et le boîtier
- Formule de peinture spéciale utilisée sur toutes les garnitures blanches pour empêcher la décoloration
- Disponible en 3", 4,25" et 5"

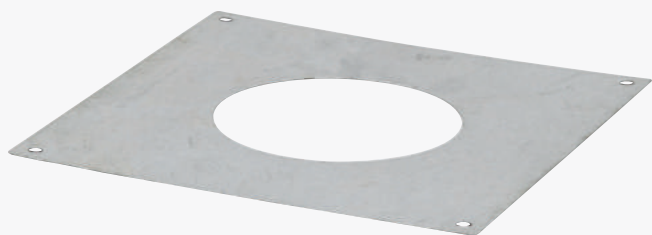
BOÎTIERS * TOUS LES BOÎTIERS SONT CERTIFIÉS CSA



- Acier galvanisé
- Système de clips breveté pour une installation facile sans outil
- Le système de fixation permet une installation facile et solide grâce à un mécanisme de positionnement automatique – système à 2 vis
- Protection thermique et connecteurs de fils "Quick Connect" intégrés dans tous les boîtiers
- Les boîtiers sont disponibles en format rénovateur, nouvelle construction, pour plafond isolé (IC) ou non-isolé
- Certains produits sont disponibles en construction d'aluminium pour usage extérieur

ACCESSOIRES

MP – PLAQUE DE MONTAGE



Disponible pour les boîtiers de 3", 4,25" et 5"

AMP425 – PLAQUE DE MONTAGE AJUSTABLE



Disponible pour les boîtiers de 3", 4,25" et 5"

MPHB – PLAQUE DE MONTAGE AJUSTABLE AVEC BARRES DE MONTAGE RÉGLABLES



Disponible pour les boîtiers de 3", 4,25" et 5"

IB410 – BOÎTE ISOLANTE



Pour utilisation avec le boîtier rénovateur 3" et 4,25"

VPR – COUPE-VAPEUR RÉNOVATEUR



Pour utilisation avec le boîtier rénovateur 3", 4,25" et 5"

VP99 – COUPE-VAPEUR



Pour utilisation avec : IB410

TABLER DE RÉFÉRENCE

BOÎTIERS, GARNITURES & ACCESSOIRES

| | | | BOÎTIERS | | | | | | | | | | | | | | | | | | | |
|-------------|---------------|----------|----------|------------------|-------------|---------|-------------|----------|------------|--------------|--------------|------------|----------|----------|-----------|-------------|----------|----------|-----------|----------|-----------|---|
| ACCESSOIRES | GARNITURES 5" | | | GARNITURES 4,25" | | | | | | | | | | | | | | | | | | |
| | GARNITURES 3" | | | 3,0" | | | 4,25" | | | | | | | | | | 5,0" | | | | | |
| | R300-GZ | NC300-GZ | | R425-GZ | K150H-42-GZ | R425-MR | K152H-42-MR | R425-MED | R425-55MED | K150H-42-MED | K155H-42-MED | ICR425-MED | NC425-GZ | NC425-MR | NC425-MED | NC425-55MED | IC425-GZ | IC425-MR | IC425-MED | R500-MED | NC500-MED | |
| TR1485 | | | | | | | | | | | | | | | | | | | | | | |
| TR1475 | • | | • | | | | | | | | | | | | | | | | | | | |
| TR1424 | • | | • | | | | | | | | | | | | | | | | | | | |
| TR1440 | • | | • | | | | | | | | | | | | | | | | | | | |
| TR1430 | • | | • | | | | | | | | | | | | | | | | | | | |
| TR1410 | • | | • | | | | | | | | | | | | | | | | | | | |
| TR1390 | | | | | | | | • | • | • | • | | | | • | • | | | | • | | |
| BA20-OTDAL | | | | | | | | | • | | • | | | | | • | | | | • | | |
| BA20 | | | | | | | | | • | | • | | | | | • | | | | • | | |
| TR1360 | | | | | | | | | • | | • | | • | | | • | | | | • | | |
| TR1350 | | | | | | | | • | • | • | • | | | | • | • | | | | • | | |
| TR1325 | | | | | | | | • | • | • | • | | | | • | • | | | | • | | |
| TR1320 | | | | | | | | • | • | • | • | | | | • | • | | | | • | | |
| TR1310 | | | | | | | | | • | | • | | | | | • | | | | • | | |
| TR1675 | | | | • | • | • | • | • | • | • | • | | • | • | • | • | • | • | • | • | • | • |
| TR1575 | | | | • | • | • | • | • | • | • | • | | • | • | • | • | • | • | • | • | • | • |
| TR1625 | | | | • | • | • | • | • | • | • | • | | • | • | • | • | • | • | • | • | • | • |
| TR1615 | | | | • | • | • | • | • | • | • | • | | • | • | • | • | • | • | • | • | • | • |
| TR1565 | | | | • | • | • | • | • | • | • | • | | • | • | • | • | • | • | • | • | • | • |
| TR1530 | | | | • | • | • | • | • | • | • | • | | • | • | • | • | • | • | • | • | • | • |
| TR1515 | | | | • | • | • | • | • | • | • | • | | • | • | • | • | • | • | • | • | • | • |
| TR1510 | | | | • | • | • | • | • | • | • | • | | • | • | • | • | • | • | • | • | • | • |
| TR2125 | | | | | | | | | | | | | | | | | | | | | • | • |
| TR2225 | | | | | | | | | | | | | | | | | | | | | • | • |
| TR2050 | | | | | | | | | | | | | | | | | | | | | • | • |
| TR2040 | | | | | | | | | | | | | | | | | | | | | • | • |
| TR2025 | | | | | | | | | | | | | | | | | | | | | • | • |
| BA50-OTDAL | | | | | | | | | | | | | | | | | | | | | • | • |
| BA50 | | | | | | | | | | | | | | | | | | | | | • | • |
| MPHB-425 | | | | • | • | • | • | • | • | • | • | • | | | | | | | | | | |
| MPHB-300 | • | | | | | | | | | | | | | | | | | | | | | |
| AMP500 | | | | | | | | | | | | | | | | | | | | | • | |
| AMP425 | | | | • | • | • | • | • | • | • | • | • | | | | | | | | | | |
| AMP300 | • | | | | | | | | | | | | | | | | | | | | | |
| MP500 | | | | | | | | | | | | | | | | | | | | | • | |
| MP425 | | | | • | • | • | • | • | • | • | • | • | | | | | | | | | | |
| MP300 | • | | | | | | | | | | | | | | | | | | | | | |
| VPR100 | | | | • | • | • | • | • | • | • | • | • | | | | | | | | | | |
| VP99 | | • | | • | • | • | • | • | • | • | • | • | • | • | • | • | • | • | • | • | • | • |
| IB410 | • | | | • | • | • | • | • | • | • | • | • | | | | | | | | | • | • |



www.ndrelectric.com

t. 514.695.8228 s.f. 1.855.739.8228 f. 514.695.9009
166, boulevard Brunswick, Montréal (Québec) H9R 5P9