

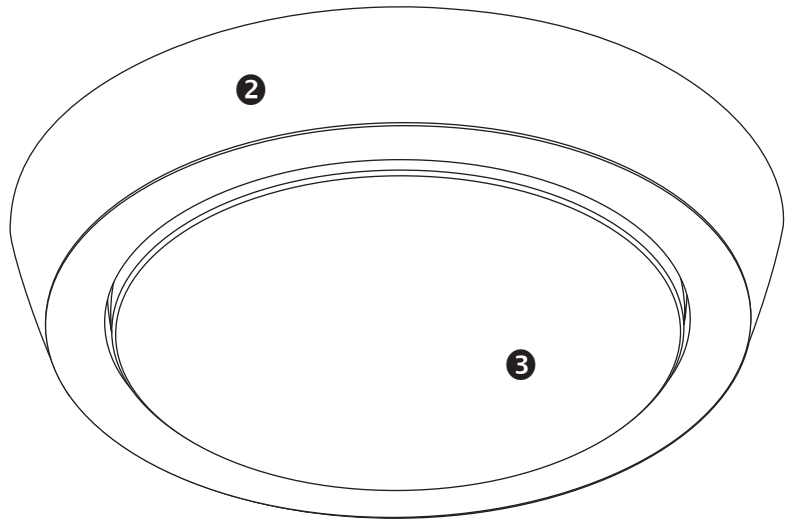
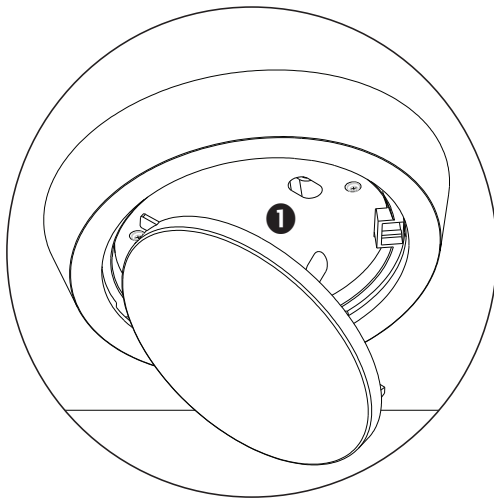
FIXTURE INSTALLATION

INSTALLATION DU LUMINAIRE

**LED SERIES
SÉRIE DEL**

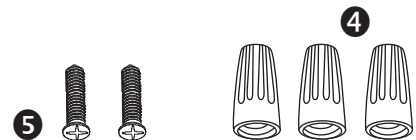
CL70, CL110

Important: Read all instructions in order to ensure safety and proper installation.
Lisez toutes les instructions afin d'effectuer une installation sécuritaire.



**PARTS LIST /
LISTE DES COMPOSANTES**

- ❶ Integrated LED / DEL intégré
- ❷ Aluminum housing / Boîtier en aluminium
- ❸ Removable diffuser / Diffuseur amovible
- ❹ Wire nuts / Connecteurs des fils
- ❺ Screws / Vis



Maintenance & Care / Entretien

1. Ensure that the power is disconnected prior to servicing.
Avant de procéder d'entretien, mettez l'interrupteur hors tension.
2. To keep the finish of this product, wipe with soft cloth periodically.
Pour maintenir la finition de ce produit, essuyez le luminaire avec un linge doux périodiquement.
3. Do not use harsh chemical solvents as it may discolour or damage the finish or lens.
Ne pas utiliser de solvants chimiques puisqu'ils peuvent endom-

mager la finition ou le diffuseur.

Before Installation / Avant d'installer

1. Read these instructions carefully before attempting to install this product.
Lisez attentivement toutes les instructions avant d'installer ce produit.
2. Disconnect electrical power before installing or servicing any part of this fixture.
Coupez le courant avant de d'installer ou d'entretenir ce produit.

Limited Warranty

The warranty applies to the product from the original date of purchase for five (5) years against manufacturing defects. The owner must provide a copy of the original proof of purchase. The manufacturer's obligation under this warranty is limited to repairing or replacing the component. It is not related in any way to the cost of the connection, the installation of the replacement parts or cost of transport. For all claims, please contact our customer service department at 1-855-739-8228 or e-mail us at sales@ndrelec-

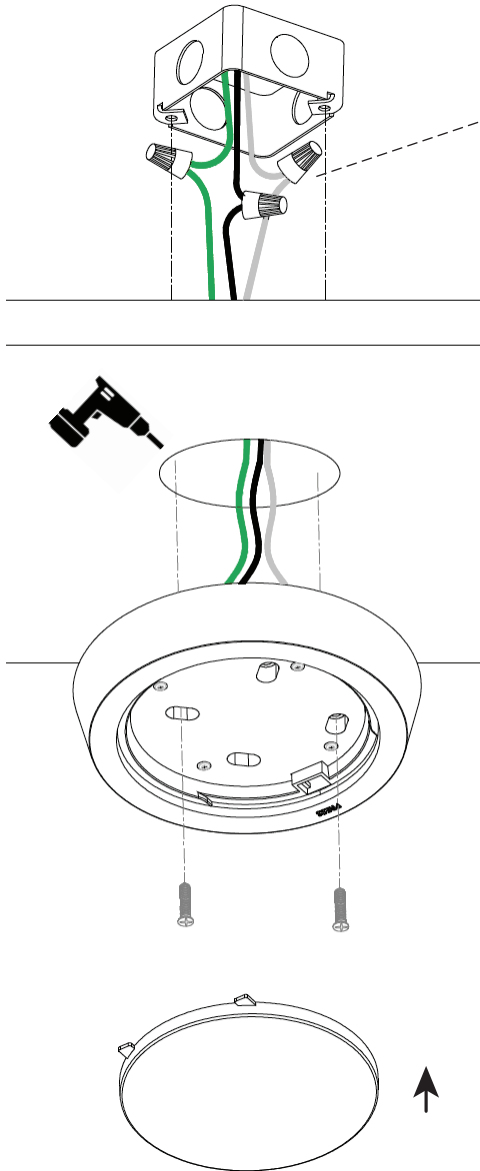
Garantie Limitée

Cette garantie limitée s'applique pour une période de cinq (5) ans suivant la date de l'achat par l'acheteur original. Une copie de la facture originale sera requise pour procéder avec toute demande. L'obligation du fabricant se limite à la réparation ou remplacement de l'unité. L'obligation de cette garantie ne comprend aucun frais d'installation ni des frais de transport. Pour toute demande de garantie, communiquer avec notre département de service à la clientèle au 1-855-739-8228 ou par courriel

INSTALLATION GUIDE

⚠ WARNING

Risk of electrical shock. Turn off the main power at fuse or circuit breaker before wiring the fixture to the power supply.

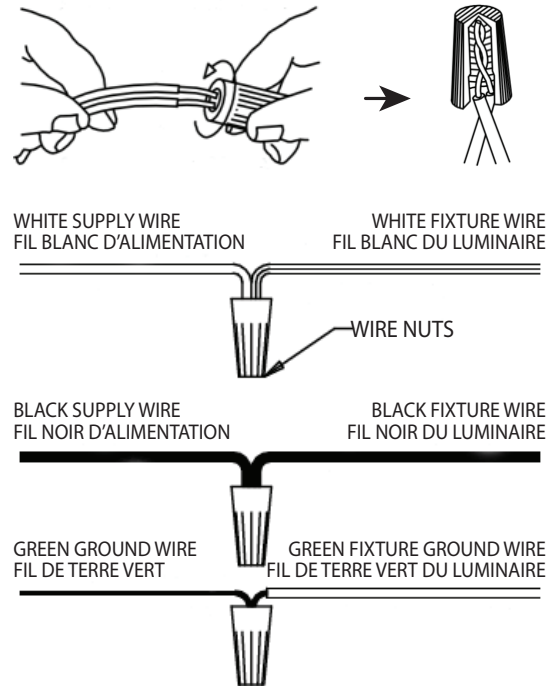


GUIDE DÉTAILLÉ

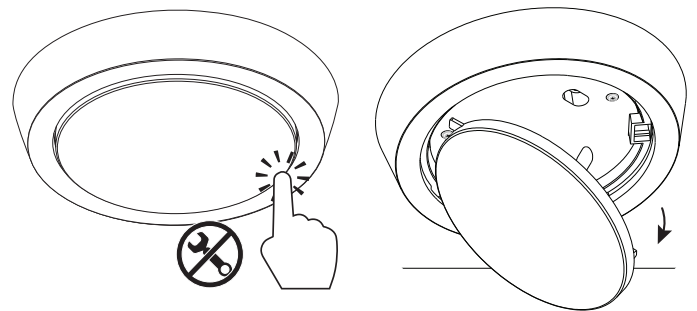
⚠ MISE EN GARDE

Risque de choc électrique. Coupez le courant au niveau du fusible ou du disjoncteur avant de connecter le luminaire à

Wiring Guide / Guide de câblage



PRESS TO REMOVE DIFFUSER /
APPUYER POUR ENLEVER LE DIFFUSEUR



Important Safety Information

Before installing or servicing your light fixture, thoroughly review enclosed installation manual. Check all connections to be sure they are tight and correct.

This fixture is designed to be installed in accordance with the National Electrical Code and any applicable local electrical codes. If you are unsure about the wiring, installation, or maintenance of this fixture, consult a qualified electrician or local electrical inspector, and check your local electrical code.

WARNING: Risk of electrical shock. Turn off the main power at fuse or circuit breaker before wiring the fixture to the power supply.

CAUTION: Risk of injury. Some parts of this fixture may have sharp edges. To prevent cuts and scrapes, wear gloves when handling the parts. Account for small parts and destroy packing material, as these may be hazardous to children.

CAUTION: Risk of fire. Use only on 120 volt 60Hz circuits. Suitable for wet locations.

Informations de sécurité importantes

Avant d'installer ou d'entretenir ce produit, lisez attentivement le manuel d'installation ci-joint. Vérifiez que toutes les connexions sont correctes et sécurisées.

Ce luminaire est conçu pour être installé conformément aux exigences du Code national de l'électricité et les codes d'électricité locaux applicables. Si vous avez des doutes quant au câblage, à l'installation ou l'entretien de ce luminaire, consultez un électricien qualifié ou un inspecteur en électricité et vérifiez la conformité au code de l'électricité local.

AVERTISSEMENT: Risque de choc électrique. Coupez le courant au niveau du fusible ou du disjoncteur avant de connecter le luminaire à l'alimentation.

ATTENTION: Risque de blessure. Certaines composantes peuvent avoir des bords coupants. Pour éviter toute blessure, porter des gants lors de la manipulation des composantes. Faites attention aux petites pièces et disposer de tous les matériaux d'emballage, puisqu'ils peuvent être dangereux pour les enfants.

ATTENTION: Risque d'incendie. Utiliser uniquement sur les circuits 120V 60Hz. Convient aux endroits mouillés.