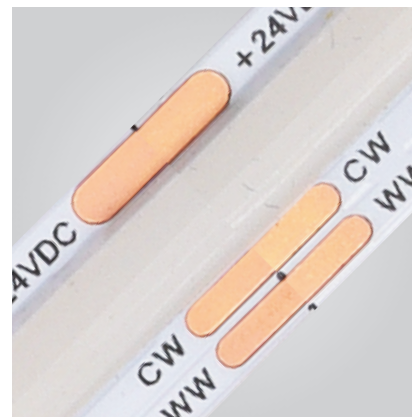


PINNACLE 360 CCT

Ruban lumineux 24V à couleur de température ajustable

TL360-COB24V-CCT

FICHE TECHNIQUE



DESCRIPTION

Le ruban lumineux à DEL de la Série Pinnacle 360 CCT de NDR Lighting offre une réglabilité CCT complète (2700K-6500K) et une technologie de qualité normalisée pour l'industrie à prix abordable. Il présente une conception COB continu pour éliminer les points chauds. L'arrière renforcé a été conçu pour raffermir la connexion DEL et améliorer la dissipation thermique tout en procurant une flexibilité accrue.

Les coussinets de soudure plaqués or procurent une connectivité électrique exceptionnelle et sont résistants à la corrosion. Adapté aux zones à faible hauteur ou aux surfaces réfléchissantes.

CARACTÉRISTIQUES

Design "COB" – Anti-éblouissement
TCC ajustable de 2700K – 6500K
Reinforced Back Design
Ultra FLEX – Rayon minimal de 20mm (0,8")
Intensité réglable
Sécabilité aux 2" – surfaces de connexion plaquées or

SPÉCIFICATIONS

Modèle	TL360-COB24V
Certifications	cULus
Tension d'entrée	24V
Watts/pi.	4,6W/pi
Lumens/pi.	376 lm/pi
Watts/m	15W/m
Lumens/m	1233 lm/m
Couleur de température	2700K à 6500K ajustable
IRC	90+
Intensité réglable	Oui
Indice IP	IP20
Dimensions	0,4" x 197" x 0,07" (10mm x 5000mm x 1,8mm)
Section de découpe	Aux 2" (50mm)
Angle du faisceau	120°
Durée de vie	50 000 heures
Installation	Ruban adhésif 3M (non-poreux)
Temp. de fonctionnement	-4°F à 113°F (-20°C à 45°C)
Longueur maximale	16,4pi (5m)
Garantie limitée	5 ans

MODÉLES OFFERTS

Modèle	Watts/pi	lm/pi	Watts/m	lm/m	IRC	Long. bob.	Indice IP	Durée vie	Garantie
TL360-COB24V-CCT	4,6	376	15	1233	90+	16,4pi (5m)	IP20	50 000h	5 ans

CERTIFICATIONS



**Intensité
réglable**



**Endroits
secs**



JAB-2022

ACCESSORIES

**TL-DUAL-CCT-COB**

Connecteur COB fileté à 3 épingles, ruban à ruban et ruban à bloc terminal connecteur double (10mm)

**TL-SLTT-CCT-COB**

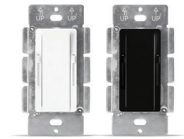
Connecteur COB fileté à 3 broches, coin en "L" 90° ruban à ruban (10mm)

**TL-STW8-CCT-COB**

Connecteur COB fileté à 3 broches, ruban à fil conducteur de 8 pouces (10mm)

PILOTES ET CONTRÔLEURS

Option 1 - Gradateur + Pilote (driver) tout-en-un



TLDDIM24V-96W
TLDCCT24V-96WB
 Gradateur DEL 96W à TCC ajustable
 (2700K-6500K) et transformateur 24V
 Entrée 120V, sortie 24V
 Pour endroits secs
 Dimensions: 2,1" x 4,1" x 1,4"
 54mm x 105mm x 35mm

Option 2 - Contrôleur WIFI + Pilote (driver)

* Couleur et intensité ajustable par l'application SmartLife



TL-WIFI-CTRL
 WIFI & RF controller for RGBW and RGB-CCT tape light



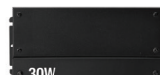
un des pilotes (driver) ci-dessous



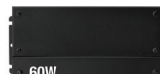
TLD24V-MINI-60W
 Pilote (driver) DEL classe 2 de 60W
 Entrée 100-277V, sortie 24V
 Gradateur ELV seulement
 Requires junction box for UL rated
 Dimensions: 3,3" x 1,6" x 1"
 84mm x 40mm x 25mm



TLD24V-MINI-96W
 Pilote (driver) DEL classe 2 de 96W
 Entrée 100-277V, sortie 24V
 Gradateur ELV seulement
 Requires junction box for UL rated
 Dimensions: 3,3" x 1,6" x 1"
 84mm x 40mm x 25mm

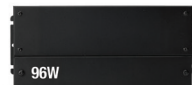


TLD24V-30W
 Pilote (driver) DEL classe 2 de 30W
 Entrée 120-277V, sortie 24V
 Compatible avec phase directe, phase inverse, TRIAC, gradateurs ELV, MLV, sortie PWM
 Trou défonçable de 1/2"
 Pour endroits mouillés
 Dimensions: 6,5" x 3,7" x 1,6"
 165mm x 94,5mm x 40mm



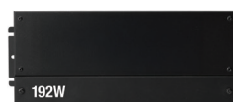
TLD24V-60W
 Pilote (driver) DEL classe 2 de 60W
 Entrée 100-277V, sortie 24V
 Compatible avec phase directe, phase inverse, TRIAC, gradateurs ELV, MLV, sortie PWM
 Trou défonçable de 1/2"
 Pour endroits mouillés
 Dimensions: 7,4" x 3,7" x 1,6"
 188mm x 94,5mm x 40mm

PILOTES ET CONTRÔLEURS



TLD24V-96W

Pilote (driver) DEL classe 2 de 96W
 Entrée 100-277V, sortie 24V
 Compatible avec phase directe,
 phase inverse, TRIAC, gradateurs
 ELV, MLV, sortie PWM
 Trou défonçable de 1/2"
 Pour endroits mouillés
 Dimensions: 8,7" x 3,7" x 1,6"
 220mm x 94,5mm x 40mm



TLD24V-192W

Pilote (driver) DEL classe 2 de 192W
 Entrée 100-277V, sortie 24V x2 (2x 96W)
 Compatible avec phase directe,
 phase inverse, TRIAC, gradateurs
 ELV, MLV, sortie PWM
 Trou défonçable de 1/2"
 Pour endroits mouillés
 Dimensions: 10,9" x 4,3" x 1,8"
 278mm x 110mm x 40mm



TLD24V-288W

Pilote (driver) DEL classe 2 de 288W
 Entrée 100-277V, sortie 24V x3 (3x 96W)
 Compatible avec phase directe,
 phase inverse, TRIAC, gradateurs
 ELV, MLV, sortie PWM
 Trou défonçable de 1/2"
 Pour endroits mouillés
 Dimensions: 11,9" x 4,3" x 1,8"
 301mm x 110mm x 45mm



TLD24V-25W

Pilote (driver) DEL 25W pour Puck
 Light et Tape Light de la série
 Pinnacle
 120V input, 24V output
 Pour endroits secs
 Dimensions: 6,1" x 2,1" x 0,8"
 155mm x 54mm x 20mm



JBX-TLD-MINI

Boîte de jonction en aluminium et
 avec compartiments de branchement
 distincts pour filage 120V et 24V.
 Accomode les modèles 60W & 96W
 de pilotes (drivers) de série "MINI"
 (vendus séparément).
 Dimensions 5,0" x 3,1" x 1,6"
 127mm x 79mm x 40mm